

Modellprojekt heki - Hessische Kindertagesstätten inklusiv

Auftaktsymposium am 24.06.2024

Institut für Kinder-
und Jugendhilfe gGmbH
www.ikj-online.de
institut@ikj-online.de



Gefördert durch das
Hessische Ministerium
für Arbeit, Integration,
Jugend und Soziales



Hessisches Ministerium für
Arbeit, Integration, Jugend
und Soziales

Programm des Auftaktsymposiums

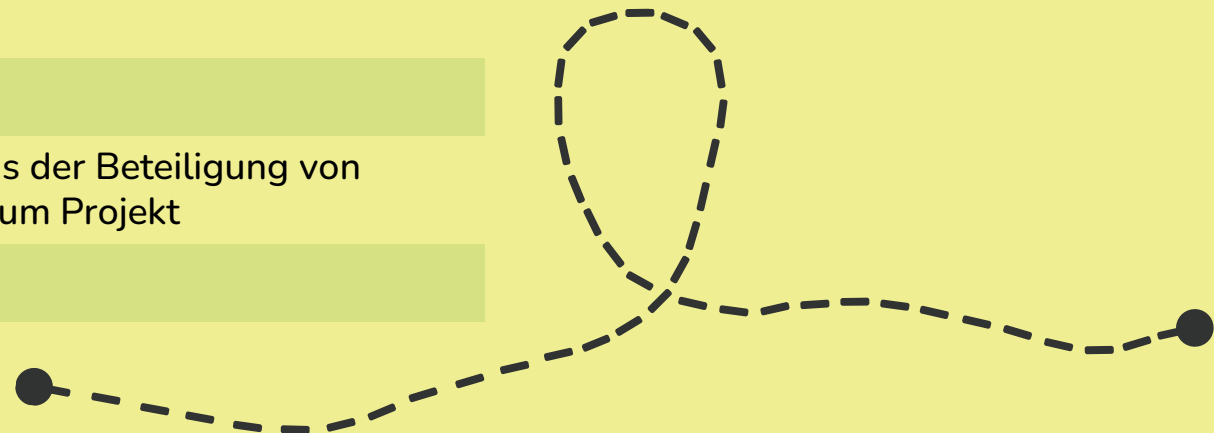
Block I

13:00 Uhr	Begrüßung HMSI und IKJ
13:15 Uhr	Projektvorstellung
13:40 Uhr	Fachvortrag von Daniel Kieslinger (stellv. Geschäftsführung BVkE)
14:20 Uhr	Fachvortrag von Laura Wurzel (u. a. BEP Multiplikatorin) zu Inklusion im BEP
14:40 Uhr	Fachvortrag von Miriam Zeleke (Beauftragte für Partizipation und Förderung von Kindern und Jugendlichen des Landes Hessen)

15:00 Uhr - Pause

Block II

15:30 Uhr	Austauschformate
16:20 Uhr	Ergebnispräsentation der Austauschformate, aus der Beteiligung von Kindern und der Diskussion sowie Rückfragen zum Projekt
17:00 Uhr	Abschluss



Modellprojekt heki Hessische Kindertagesstätten inklusiv



Projektvorstellung 24.06.2024



Institut für Kinder-
und Jugendhilfe gGmbH
www.ikj-online.de
institut@ikj-online.de



Gefördert durch das
Hessische Ministerium
für Arbeit, Integration,
Jugend und Soziales



Hessisches Ministerium für
Arbeit, Integration, Jugend
und Soziales

Ausgangspunkte



Inklusion und Partizipation als Leitgedanke

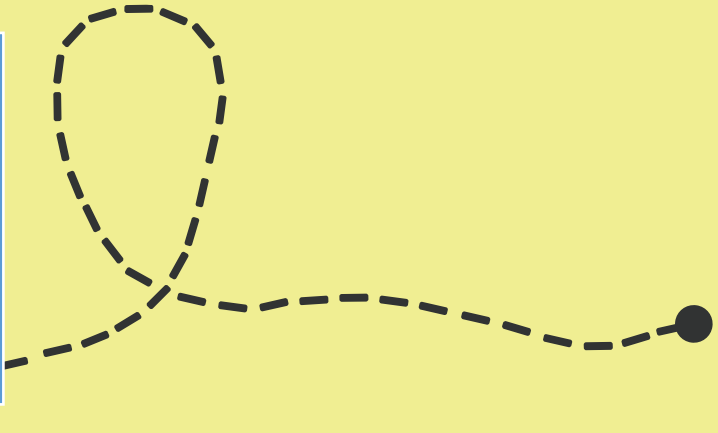
- UN-Behindertenrechtskonvention
- UN-Kinderrechtskonvention
- KJSG



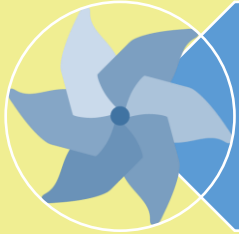
Strukturelle Lücken sind erkennbar



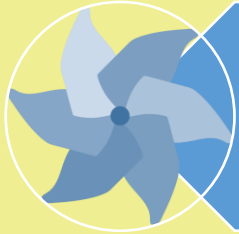
Fortschritte in Wissenschaft und Praxis in den letzten Jahren

- neue Erkenntnisse und Konzepte für erfolgreiche Umsetzung von Inklusion
 - teilweise erfolgreiche Verankerung in der Praxis, nicht zuletzt durch die Arbeit im BEP-Modul 3
- 

Zugrundeliegendes Inklusionsverständnis



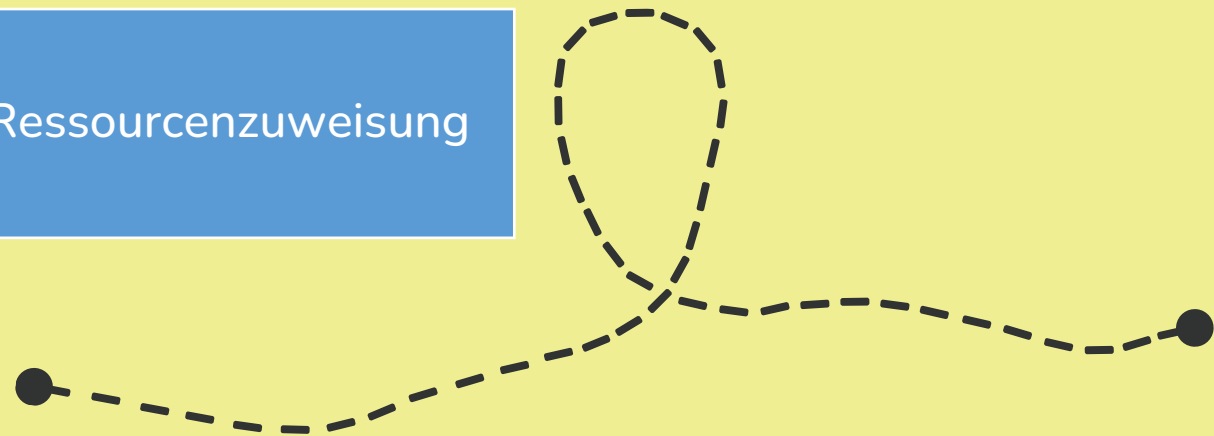
Ermöglichung gleichberechtigter Teilhabe aller in der Kita



Inklusion in der Kita als fortwährender Prozess



Ermöglichung individualisierter, flexibler Ressourcenzuweisung



Leitfrage



„Welche Gelingensfaktoren gibt es und welche Strukturen und Rahmenbedingungen braucht es, damit alle Kinder unter den aktuellen Bedingungen am Kita-Alltag bestmöglich teilhaben können und ihre Entwicklung nach ihren individuellen Bedarfen begleitet werden kann?“



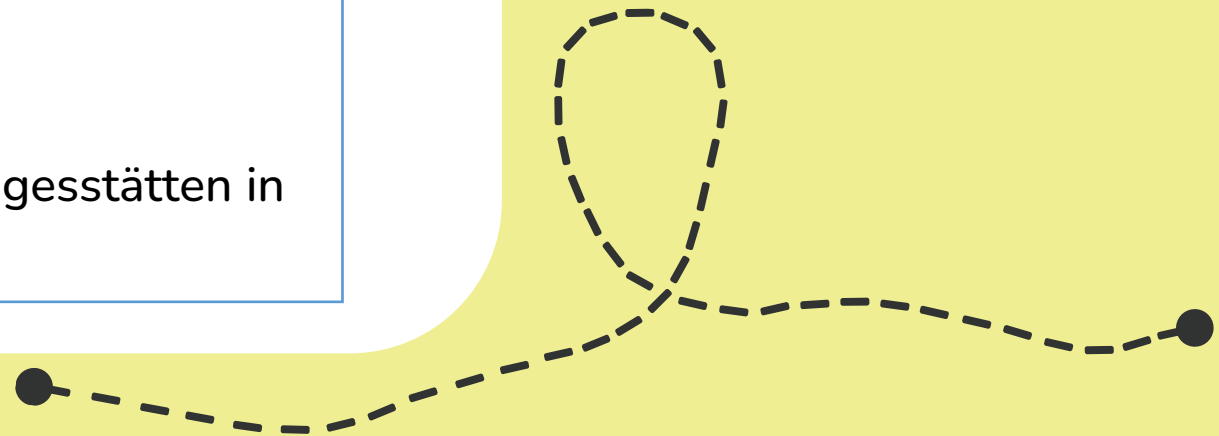
Ziele des Modellprojekts

Erarbeitung, Erprobung und Etablierung inklusiver Lösungen in der Praxis an und mit Modellstandorten

Gemeinsame Entwicklung von

- Wissen und Handlungsoptionen
- Erfolgsfaktoren
- Empfehlungen

für eine erfolgreiche, inklusive Entwicklung von Kindertagesstätten in Hessen unter den aktuellen Herausforderungen



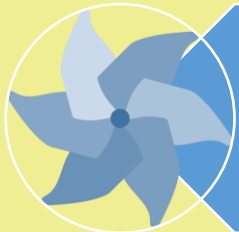
Rahmen des Modellprojekts



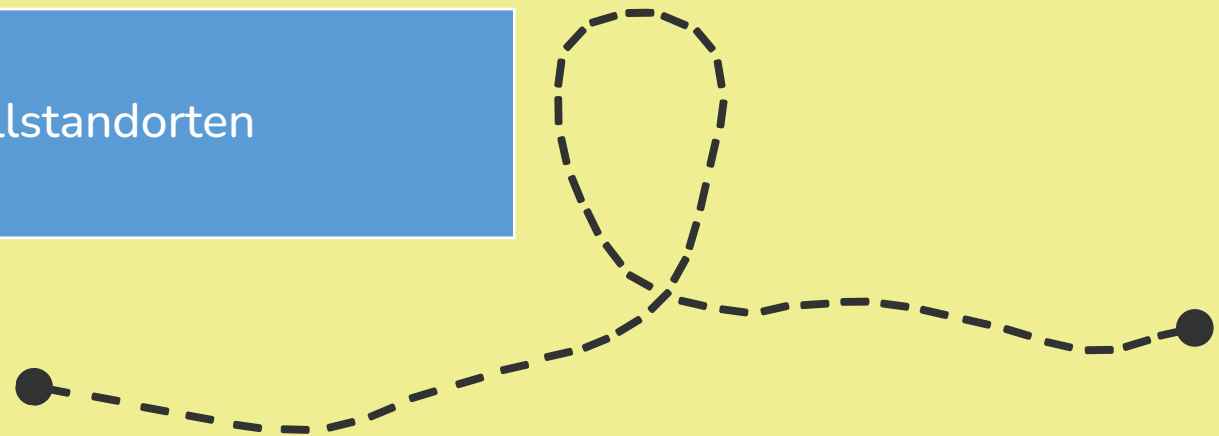
Hessenweites Modellprojekt (2024-2026) auf der Grundlage des Bildungs- und Erziehungsplans für Kinder von 0-10 Jahren in Hessen (BEP)



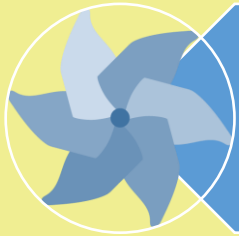
Durchgeführt vom Institut für Kinder- und Jugendhilfe und gefördert durch das HMSI



In Zusammenarbeit mit 8 Modellstandorten



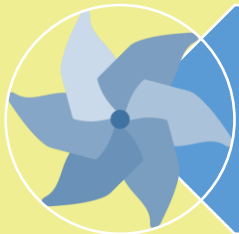
Partizipative Strukturen



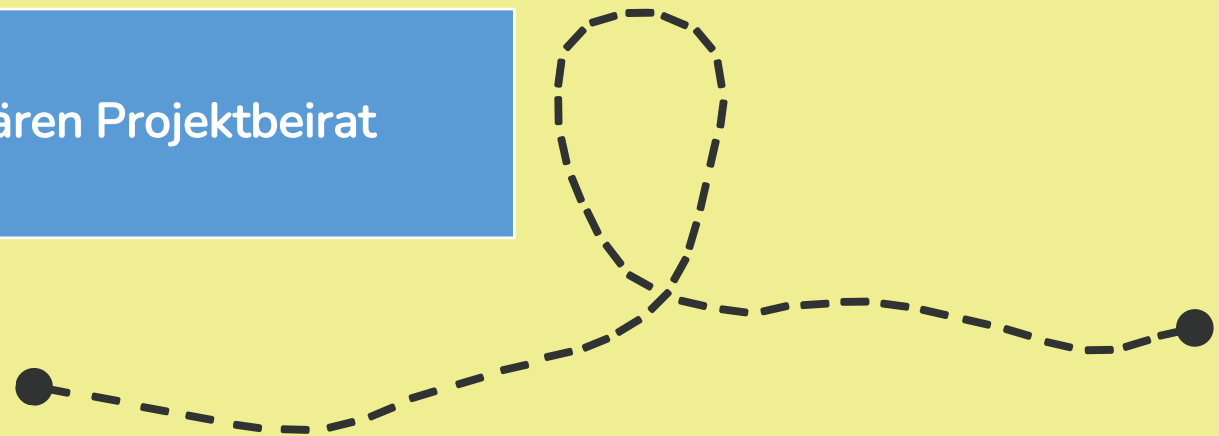
8 Modellstandorte



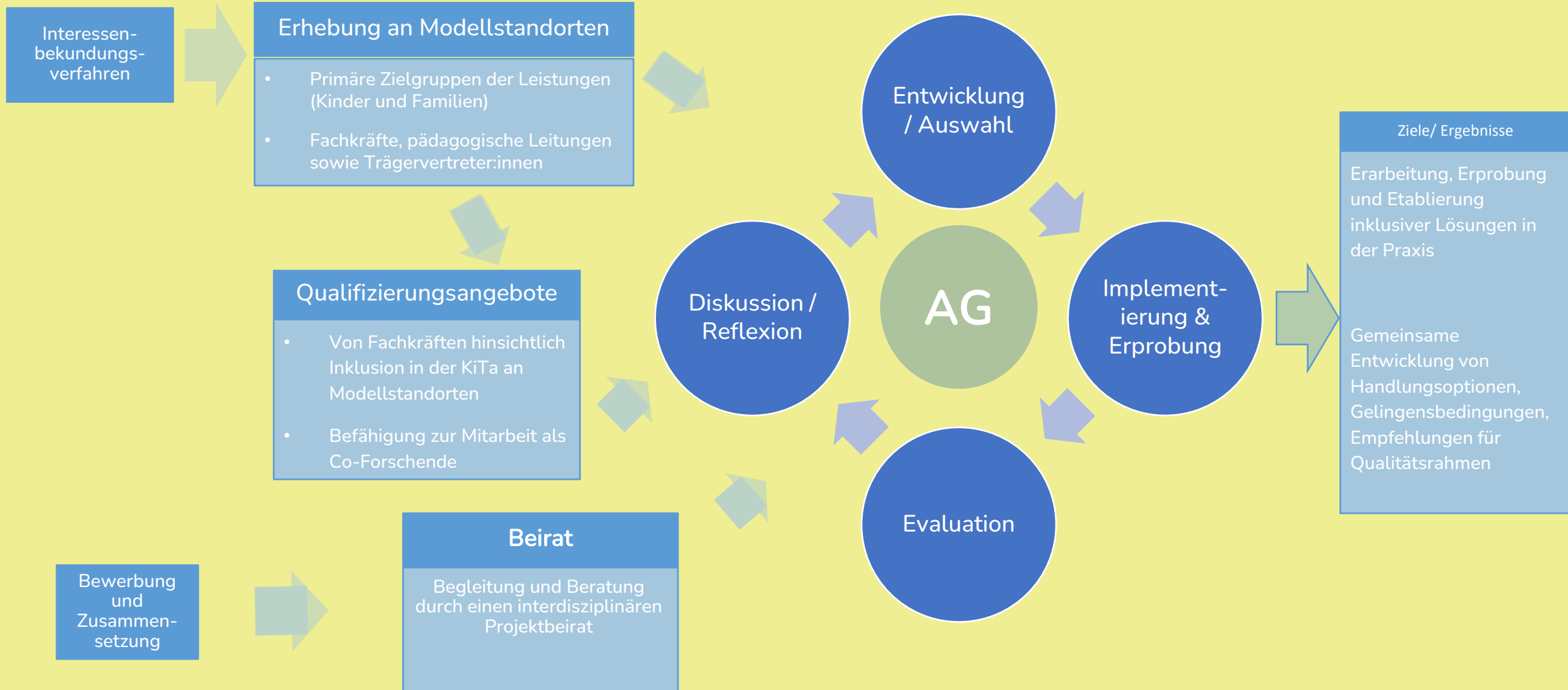
Arbeitsgruppe inklusive zahlreicher Qualifizierungsangebote



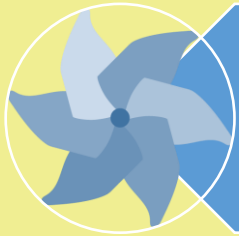
Begleitung durch einen interdisziplinären Projektbeirat



Elemente des Modellprojekts heki



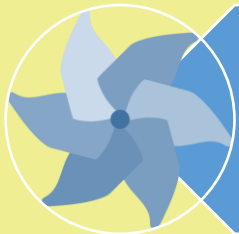
Arbeitsweise der AG



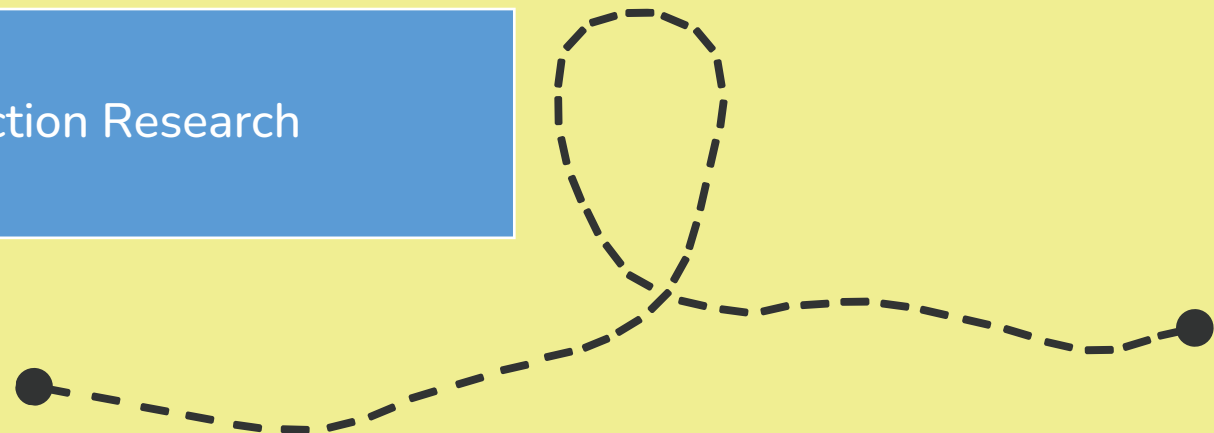
Insgesamt 11 Termine im Projektzeitraum (jährlich etwa 4 Treffen)



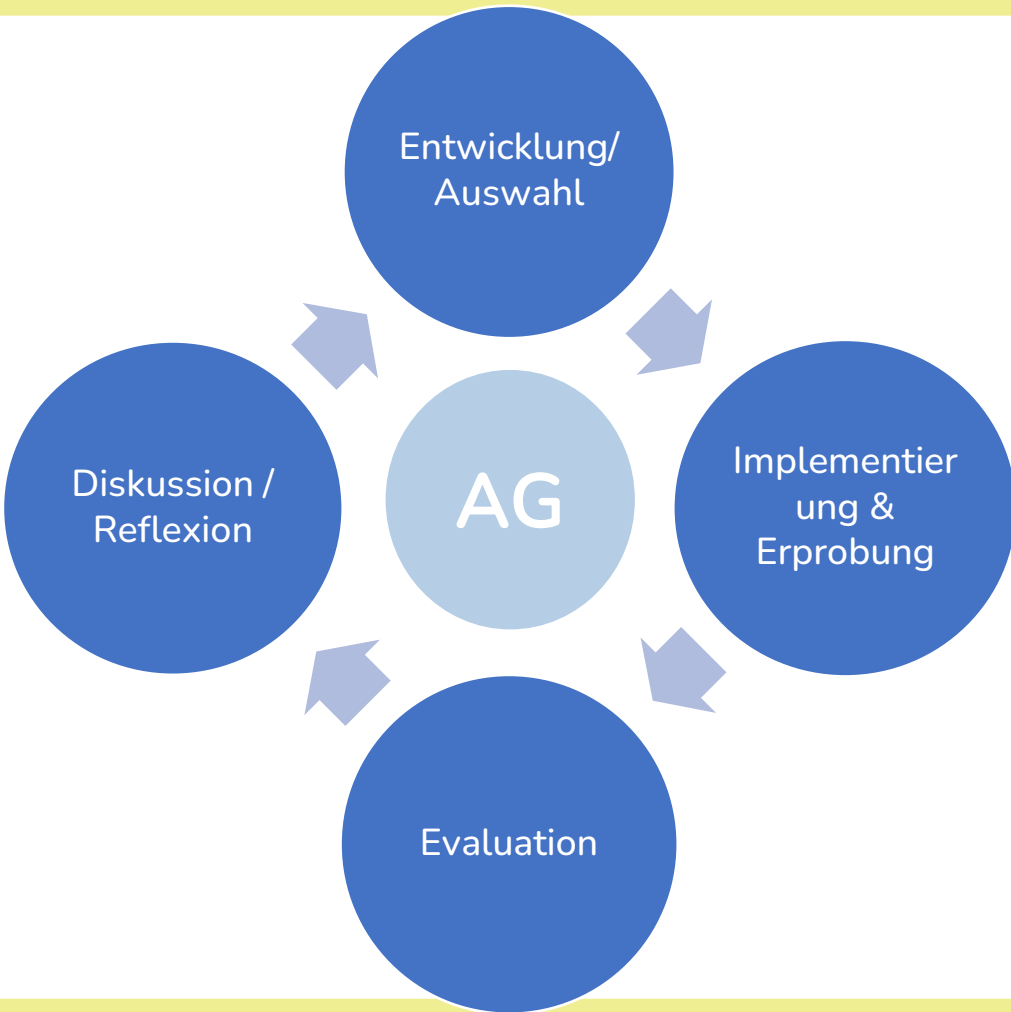
Wenn möglich 2 bis 3 Mitarbeitende pro Einrichtung
Mindestens eine Person mit Leitungsverantwortung
Einbindung von Kindern, ihren Familien und Fachberatung



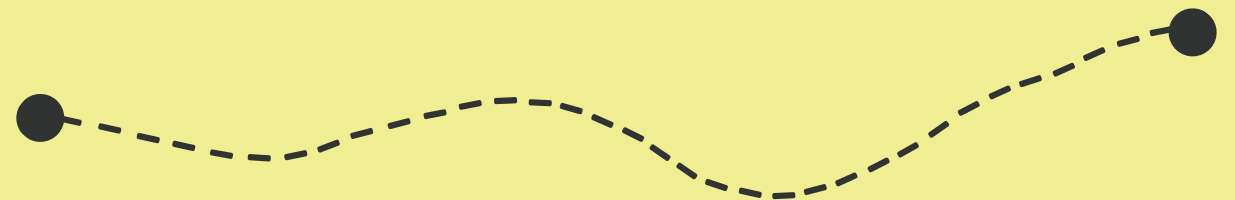
Arbeit orientiert am Ablauf der Action Research



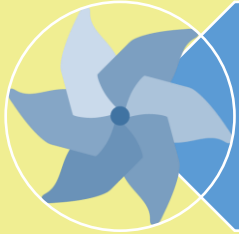
Action Research



**Gemeinsame Identifikation von Problemen,
Entwicklung von Lösungen und
Bewertung von deren Auswirkungen,
um praxisnahe Verbesserungen zu erzielen.**



Bewerbung als Modellstandort

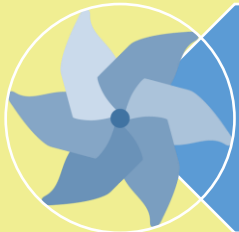


Insgesamt 8 Modellstandorte




Bewerbungsphase: 24.06 bis 15.08.2024

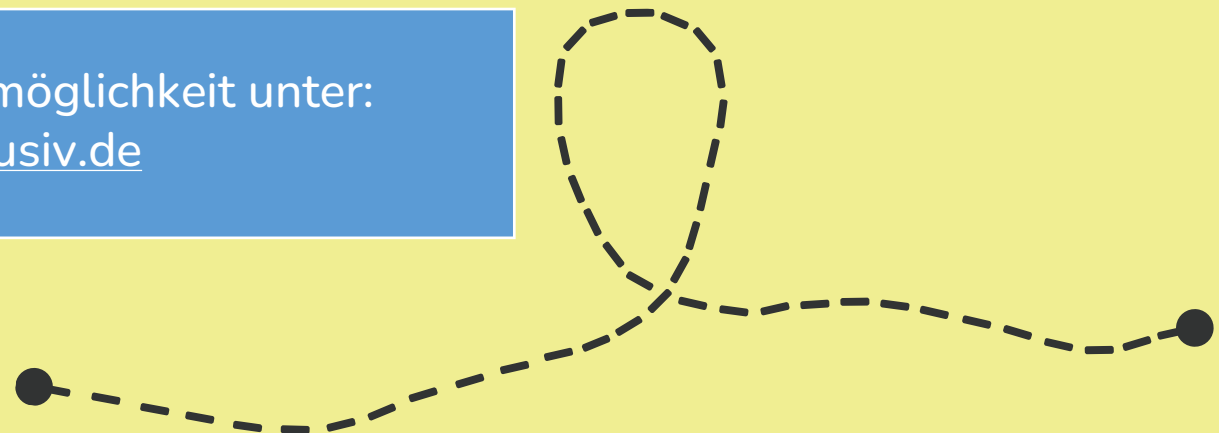
Rückmeldung bis zum 02.09.2024



Alle Informationen und Bewerbungsmöglichkeit unter:
www.hessische-kitas-inklusive.de



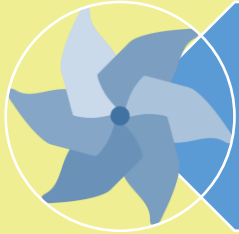
Infoveranstaltungen
für interessierte Kitas
und Träger von Kitas
am 09.07. sowie 11.07.
(digital)



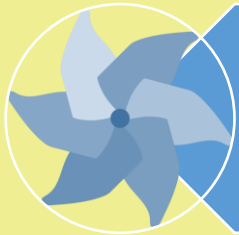
Voraussetzungen als Modellstandort



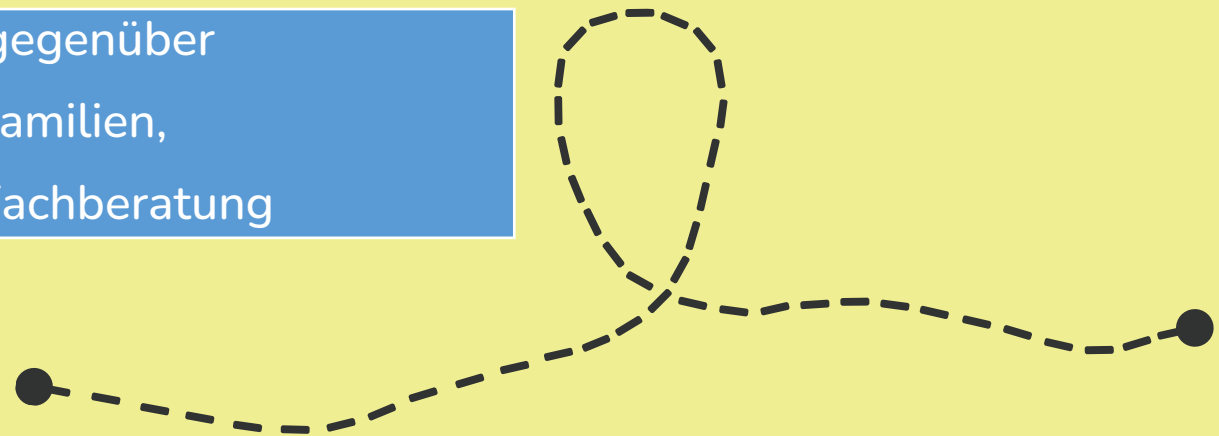
Mitarbeit über 2,5 Jahre



Arbeit auf Basis des BEP



Bereitschaft zur Vermittlung gegenüber
Kolleg:innen, Kindern und Familien,
Einbezug des Trägers und von Fachberatung



Benefits als Modellstandort



Qualifizierungsangebote und fachlicher Austausch



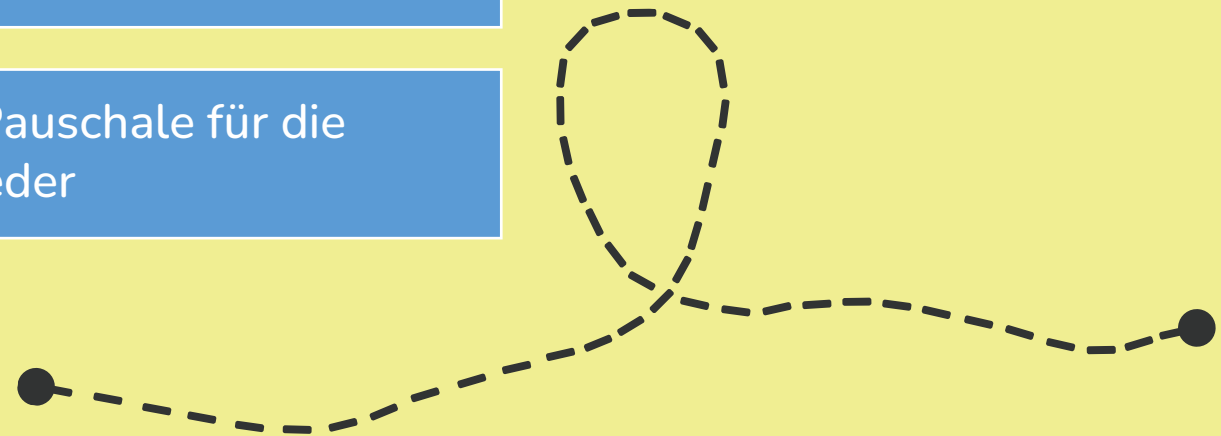
Begleitung bei der inklusionsorientierten Institutionsentwicklung der beteiligten Kitas, möglichst mit der Fachberatung



Impulse für Organisations- und Konzeptentwicklung



Möglichkeit zur Anrechnung der BEP-Pauschale für die teilnehmenden AG-Mitglieder



Interdisziplinärer Projektbeirat



Tagt halbjährlich (1. Termin am 12.11.2024, HMSI)



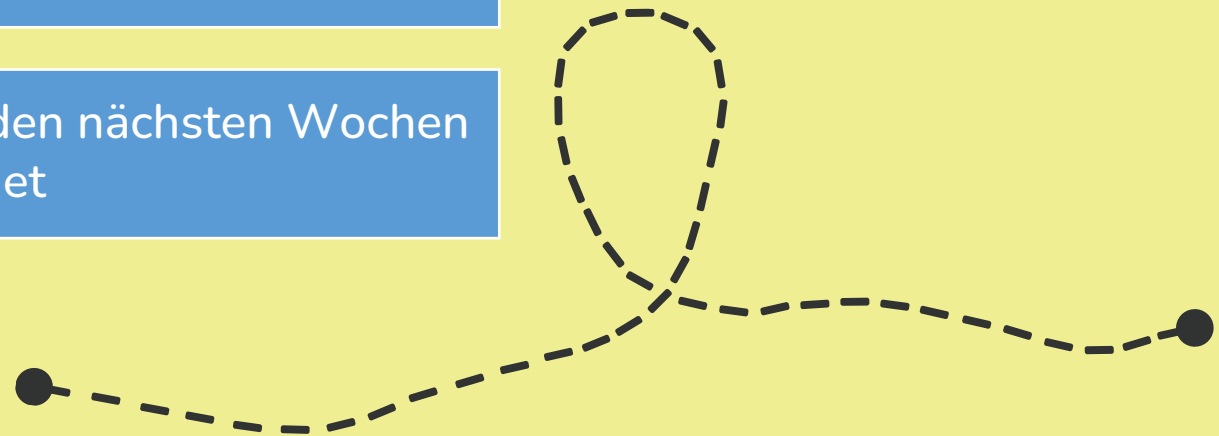
Unterstützung der AG durch Perspektiven aus Wissenschaft, Interessenverbände, Fachpolitik und weiteren Akteur:innen



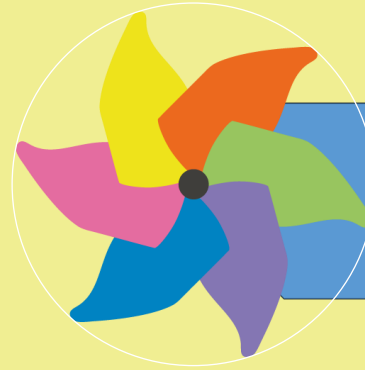
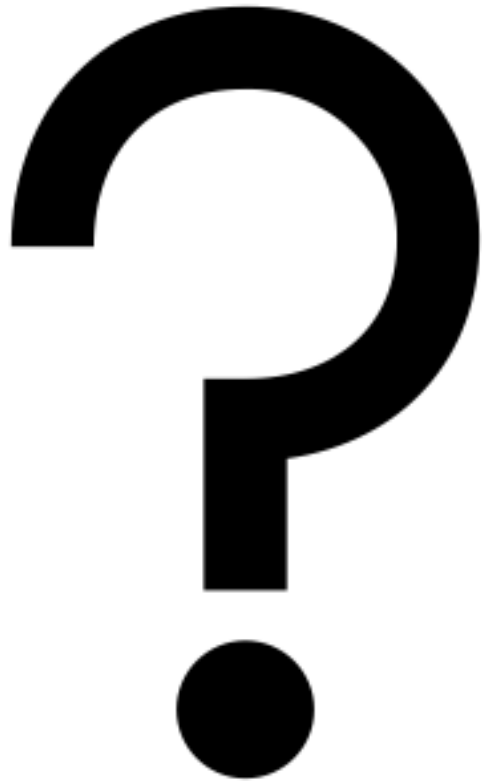
Enger Austausch zwischen AG und Beirat



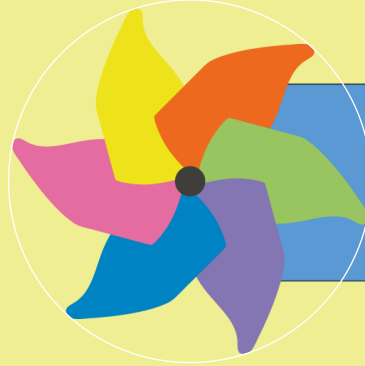
Einladung zur Mitwirkung am Beirat wird in den nächsten Wochen an Verbände etc. versendet



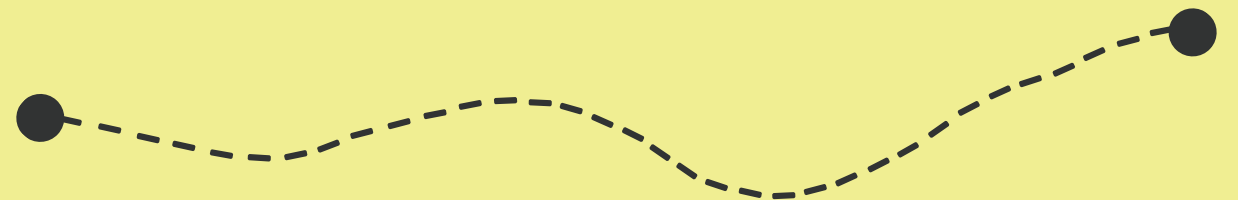
Rückfragen an das Projekt



www.hessische-kitas-inklusive.de



kontakt@hessische-kitas-inklusive.de



Modellprojekt heki - Hessische Kindertagesstätten inklusiv

Auftaktsymposium am 24.06.2024

Institut für Kinder-
und Jugendhilfe gGmbH
www.ikj-online.de
institut@ikj-online.de



Gefördert durch das
Hessische Ministerium
für Arbeit, Integration,
Jugend und Soziales



Hessisches Ministerium für
Arbeit, Integration, Jugend
und Soziales

Ergebnisse des Auftaktworkshops

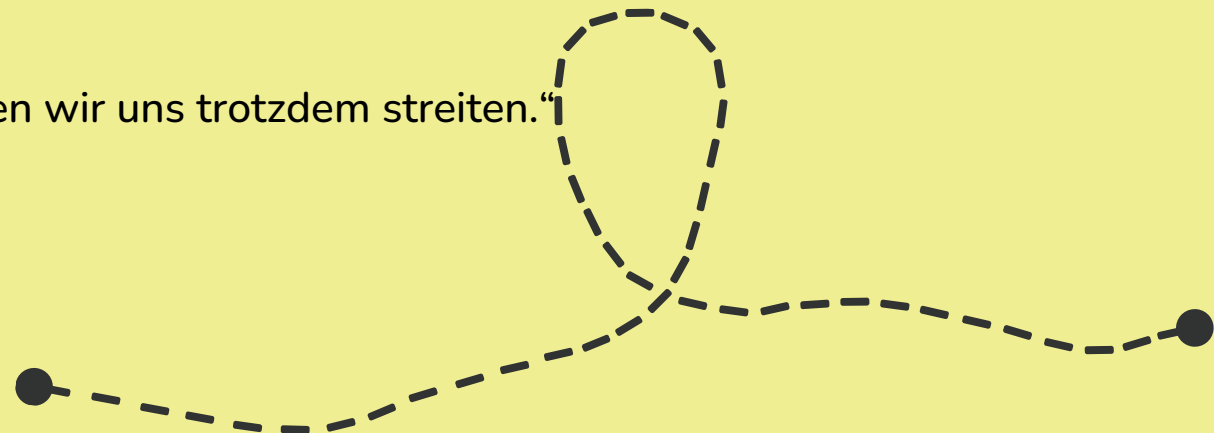
Partizipation, Selbstbestimmung und Kinderrechte

- „alle dürfen etwas sagen“
- „alle dürfen machen, was sie wollen“

Teilhabe ermöglichen

- „wenn man sich gegenseitig hilft“
- „alle dürfen [im Morgenkreis] etwas sagen“
- „man darf Kinder zu nichts zwingen“
- „wir lernen Gebärden“
- „Wir singen zusammen“

„Ich will mal was sagen: Auch wenn wir hier inklusiv sind, können wir uns trotzdem streiten.“



Modellprojekt heki - Hessische Kindertagesstätten inklusiv

Auftaktsymposium am 24.06.2024

Institut für Kinder-
und Jugendhilfe gGmbH
www.ikj-online.de
institut@ikj-online.de



Gefördert durch das
Hessische Ministerium
für Arbeit, Integration,
Jugend und Soziales



Hessisches Ministerium für
Arbeit, Integration, Jugend
und Soziales